

PAVILON B
LEGENDA MÍSTNOSTÍ 2NP

| Č.M. | NÁZEV MÍSTNOSTI | PLOCHA [m²] |
|-------|-----------------|-------------|
| B2.01 | SCHODIŠTĚ | 12,30 |
| B2.02 | CHODBA | 255,00 |
| B2.03 | UMÝVÁRNA DÍVKY | 6,60 |
| B2.04 | OKLUD | 3,70 |
| B2.05 | UMÝVÁRNA DÍVKY | 7,40 |
| B2.06 | WC DÍVKY | 13,00 |
| B2.07 | KABINET | 21,00 |
| B2.08 | TRÍDA | 64,50 |
| B2.09 | KNIHOVNA | 21,50 |
| B2.10 | KABINET | 22,40 |
| B2.11 | TRÍDA | 64,00 |
| B2.12 | TRÍDA | 64,40 |
| B2.13 | KABINET | 21,20 |
| B2.14 | TRÍDA | 64,50 |
| B2.15 | TRÍDA | 63,90 |
| B2.16 | TRÍDA | 64,20 |
| B2.17 | CHODBA | 7,30 |
| B2.18 | UMÝVÁRNA ŽENY | 5,40 |
| B2.19 | WC ŽENY | 1,90 |
| B2.20 | UMÝVÁRNA MUŽI | 3,40 |
| B2.21 | PISOÁR | 2,00 |
| B2.22 | WC MUŽI | 1,90 |
| B2.23 | SCHODIŠTĚ | 12,40 |
| B2.24 | CHODBA | 77,00 |

LEGENDA PZTS:

- EXPANDER
- OSTŘEDNA PZTS
- ELEKTROMECHANICKÝ/BEFO ZÁMEK DVEŘÍ
- DETEKTOR ZATOPENÍ
- TEPLOMĚR
- PELOTNÍ ČIDLO V RACKU
- SIRENA VNITŘNÍ
- PIR INFRAPASIVNÍ DETEKTOR POHYBU
- OVLADACÍ KLAVESNICE
- ČTEČKA PRÍSTUPU
- MAGNETICKÝ KONTAKT
- VOLNÝ VÝVOD
- AUTOMATICKÝ POŽÁRNÍ HLÁSIČ
- IP KAMERA POHLEDOVÁ
- IP KAMERA FISHEYE

LEGENDA STK:

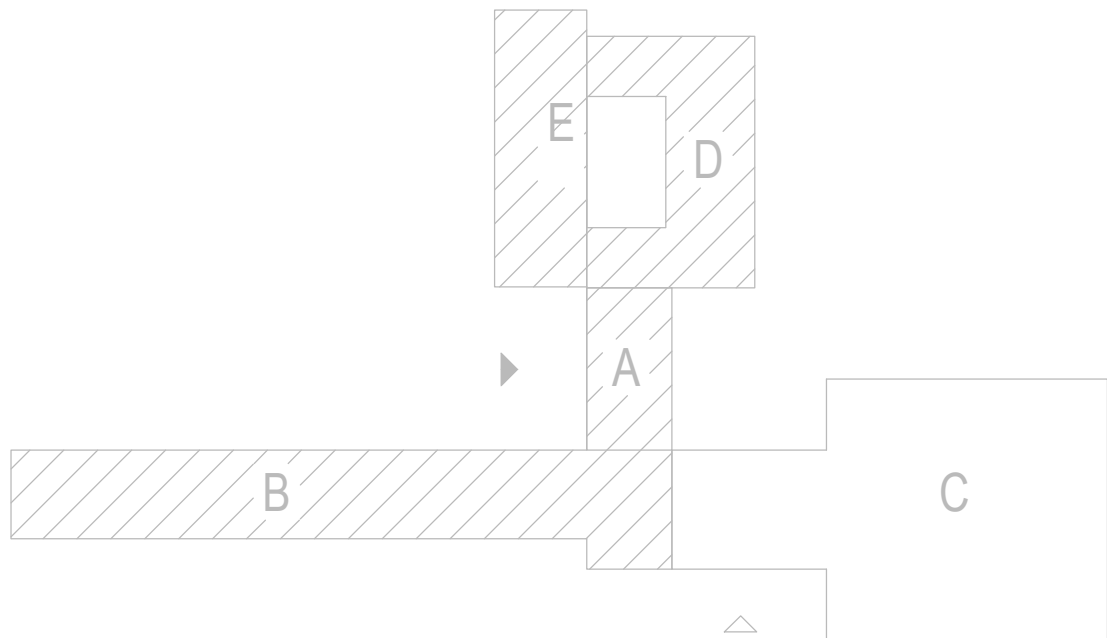
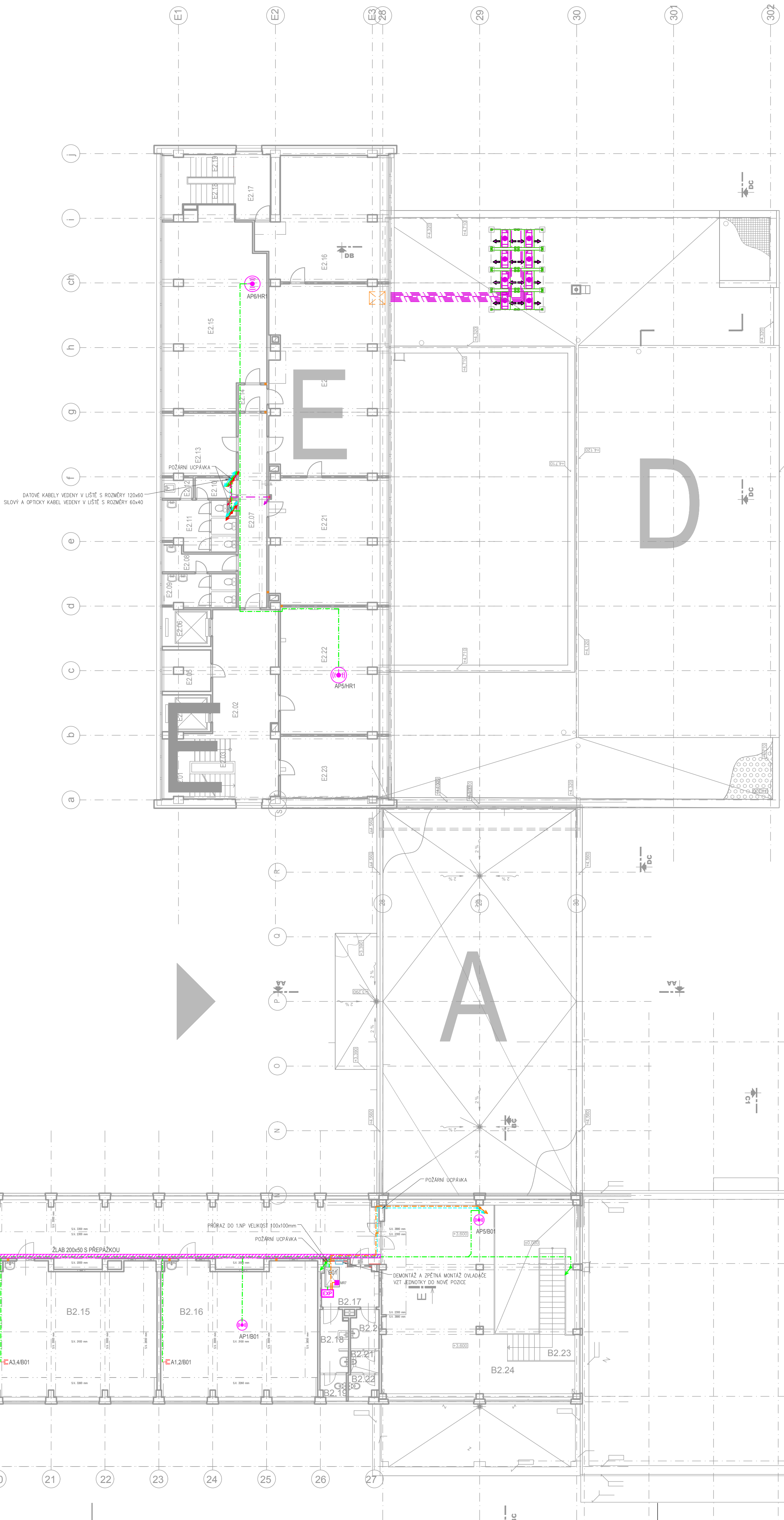
- DATOVÝ ROZVADĚČ, RACK, DLE TABULKY
- DATOVÁ DVOJZÁSKUVA RJ45, VÝŠKA 300mm/ VÝŠKA PARAPETNÍHO KANÁLU
- M-FI ACCESS POINT
- KABELOVÝ ŽLAB S PŘEPÁŽKOU, ROZMĚRY VE VÝKRESE PARAPETNÍ KANÁL
- STOUPACÍ A KLESAJÍCÍ VEDENÍ
- VEDENÍ UTP CAT6 LSZH, VEDENO V LÚŠTĚ NEBO V TRUBCE
- VEDENÍ UTP CAT6/CC-01/CC-02 VEDENO V LÚŠTĚ NEBO V TRUBCE
- MEZI ŽEBRAŘI APAS VÝVOD KABLU UPS + ČISTÝ PRO SÍŤOVÝ KABEL
- VEDENÍ UTP CAT6 VEDENO V OCELOVÉ TRUBCE
- VEDENÍ OPTICKÉ SINGLEMODE, VEDENO V LÚŠTĚ NEBO V TRUBCE

LEGENDA SILNOPROUD:

- ROZVADĚČ
- ZÁSUVKA JEDNOFÁZOVÁ 230V/16A, IP20 DO PARAPETNÍHO KANÁLU
- PODLADHOVÁ KRABICE FLOORBOX
- NAPÁJECÍ KABEL DLE ZAŘÍZENÍ, VEDENO V LÚŠTĚ NEBO V TRUBCE
- TRUBKA KOFOPEX VEDENÁ V PODLAŽE

PAVILON E
LEGENDA MÍSTNOSTÍ 2NP

| Č.M. | NÁZEV MÍSTNOSTI |
|-------|-----------------------|
| E2.01 | SCHODIŠTĚ |
| E2.02 | CHODBA |
| E2.03 | SCHODIŠTĚ |
| E2.04 | VÝTAH |
| E2.05 | ROZVODNA |
| E2.06 | VÝTAH |
| E2.07 | CHODBA |
| E2.08 | UMÝVÁRNA DÍVKY |
| E2.09 | WC DÍVKY |
| E2.10 | CHODBA |
| E2.11 | UMÝVÁRNA + WC CHLAPCI |
| E2.12 | OKLUD |
| E2.13 | KABINET |
| E2.14 | CHODBA |
| E2.15 | UČEBNA |
| E2.16 | UČEBNA |
| E2.17 | CHODBA |
| E2.18 | SCHODIŠTĚ |
| E2.19 | SCHODIŠTĚ |
| E2.20 | KABINET |
| E2.21 | UČEBNA |
| E2.22 | UČEBNA |
| E2.23 | KABINET |



| | | | |
|-----------------------|---|-------------|------------|
| Projektant | Atelier WIK s.r.o., Rosického náměstí 6, 616 00 Brno, tel: 605 282 845, e-mail: atelier@wik.cz | Datum | 06 / 2023 |
| Autor návrhu | HIP | Formát | 8 x A4 |
| Zodpovědný projektant | ING. RADEK MALEČEK | Stupeň | DPS |
| Vypracoval | DANIEL SERVIT | Č. zakázky | 23_001 |
| Kontroloval | DANIEL SERVIT | Měřítko | 1:150 |
| Investor | SOŠ INFORMATIKY A SPOJŮ A SOU KOLÍN, Jaseňská 826, 280 90 Kolín, IČ 66493030 | | |
| Název akce | VYBUDOVÁNÍ JCE IB SOŠ INFORMATIKY A SPOJŮ A SOU KOLÍN Jaseňská 826, 280 90 Kolín, parc. č. st. 5184, 5185, 5186, 5429, 5427, k.ú. Kolín | Č. soupravy | |
| | D.1.4.7. SLABOPROUDÁ ELEKTROINSTALACE PŮDORYS 2.NP - SLABOPROUD | Č. výkresu | D.1.4.7.04 |